



## Aqualux 750 Teknik Aqualux 500 Teknik



### GÖR VÄRMESYSTEMET FRAMTIDSSÄKERT!

Energipriset har alltid förändrat sig beroende på tillgång och efter politikens beslut. Det var inte så länge sedan man rekommenderade direktverkande el i alla nybyggda hus. Därför gäller det att tänka framåt och se till att man är förberedd för framtiden. Med Aqualux Teknik kan du ansluta olika värmekällor och använda dem efter vad som är lämpligast.

### ETT EXEMPEL PÅ VAD SOM ÄR MÖJLIGT:

Elda med **ved** när du har tid och låt **värmepumpen** gå när du känner för det. Har elpriset skenat så montera på en **pelletsbrännare** i vedpannans förberedda uttag, pellets är alltid billigt. På våren tar du 6 månaders ledighet från veden och låter **solfångare** sköta allt.



## Kombinera värmekällor på rätt sätt

### EN BRA TANK ÖPPNAR FÖR FRAMTIDEN

Värmebaronens Tekniktankar kan tack vare unika flödesbromsar och skiktplåtar hantera flera värmekällor samtidigt utan att de stör skiktningen i tanken – och därmed förstör för varandra. Dessa funktioner gör att du sparar ännu mer pengar på din värmeinstallation.

Aqualux Teknik har inbyggda solslingor för värmeöverföring från solfångare. En generös kopparfodrad varmvattenberedare ser till att det alltid finns gott om varmvatten. Tack vare varmvattenberedaren är ackumulatortanken också okänslig för kalk.

### LÅG TAKHÖJD? INGET PROBLEM!

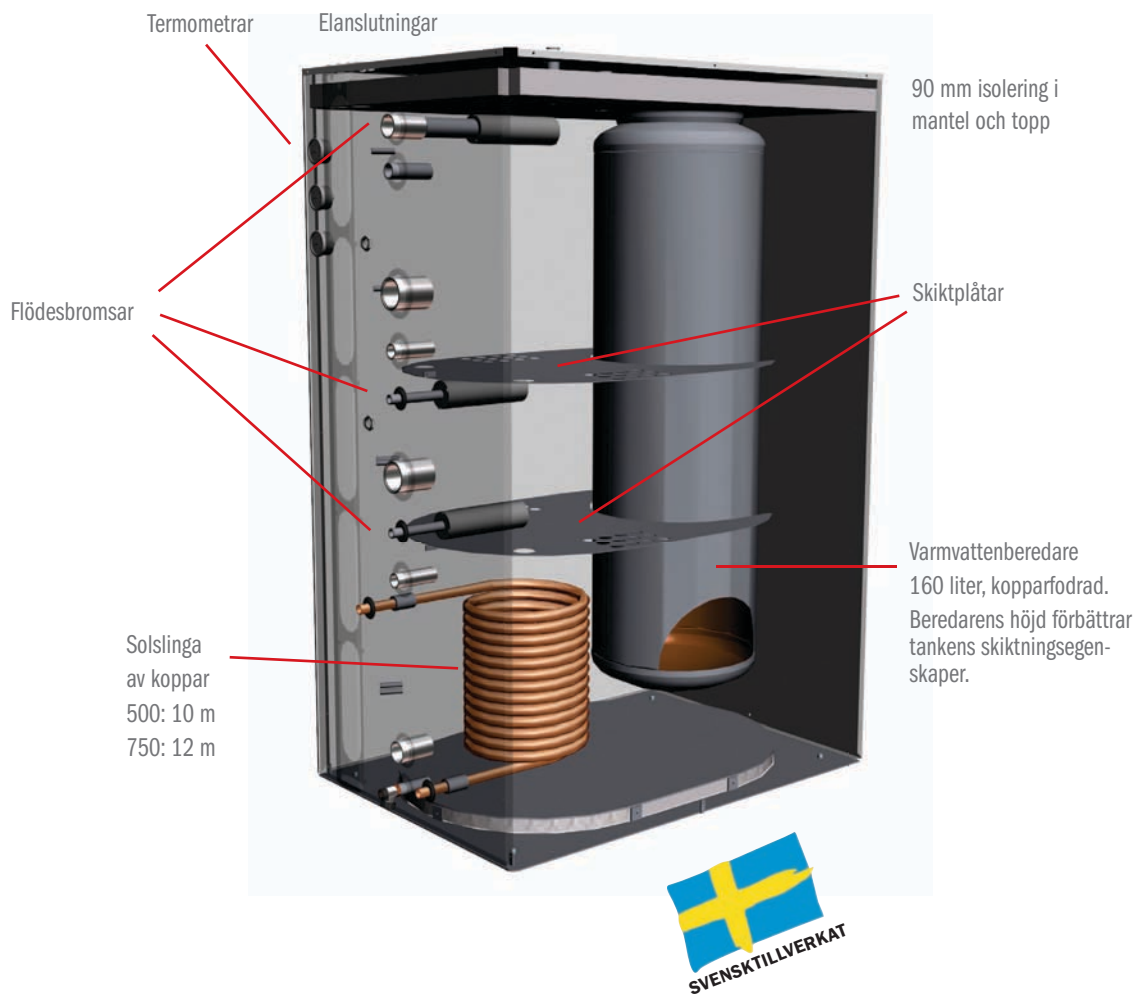
Aqualux Teknik hör till de absolut lägsta tankarna på marknaden och låg takhöjd är därför inget problem.

### MARKNADENS BÄSTA ACKUMULATORTANKAR?

Vi anser att Aqualux Teknik är de bästa ackumulatortankar du kan välja. Det är dessa tankar du ska ha när du ska ansluta solfångare till din ved- eller pelletspanna. Samma sak när du kompletterar din värmepump med solfångare.

### NOGGRANT ISOLERADE

Isoleringen är noggrant utförd, 90 mm mineralull skjuts fast med ett specialverktyg runt tanken, isoleringen trycks inte samman utan behåller sin fluffighet. Alla skarvar ligger omlott. I toppen finns även frigolitisolering. Även botten på tanken är välisolerad.



## Det är **tanken** som räknas

### SKIKTNING I "VANLIG" TANK OCH TEKNIKTANK

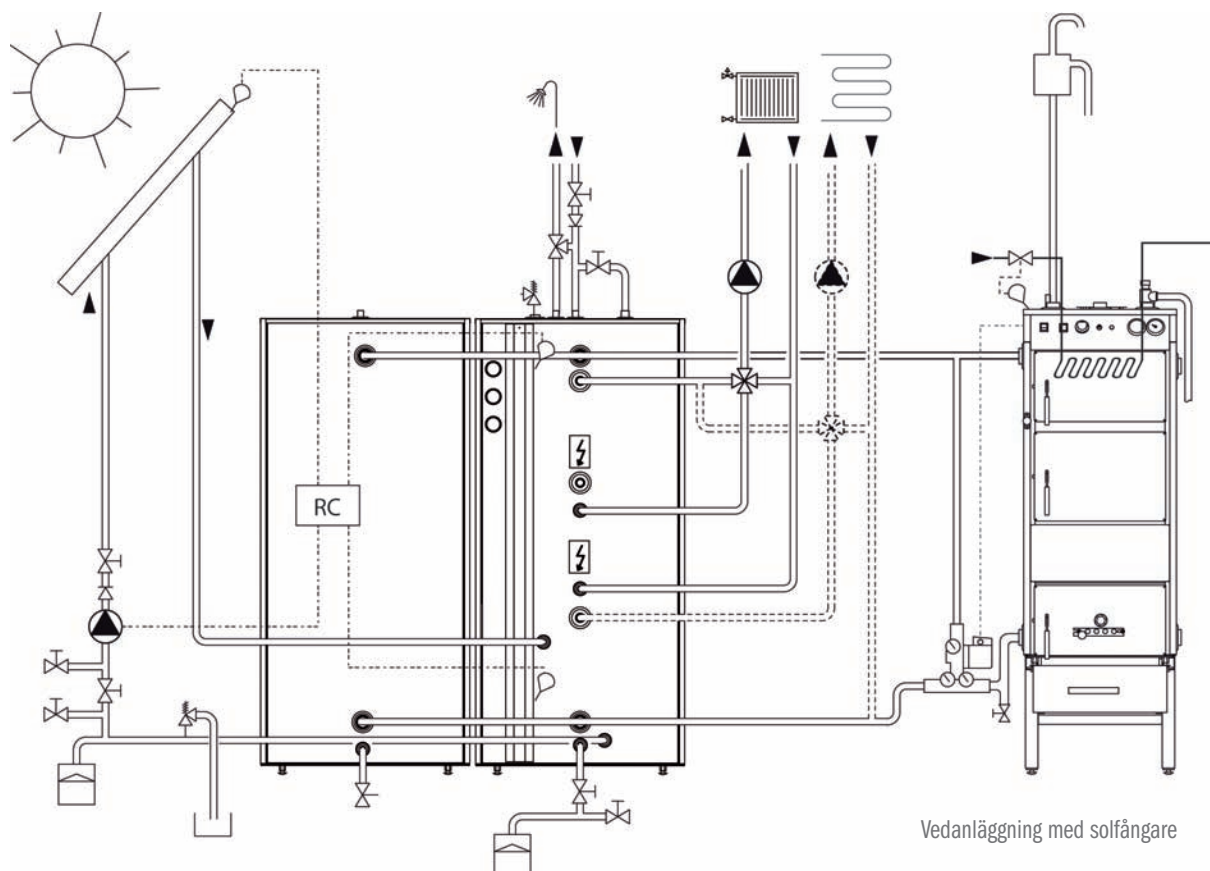
Man kan likna en ackumulatortank med en termos. Skillnaden är att det i ackumulatortanken ständigt strömmar vatten. Utmaningen är att få vattnet att röra sig på rätt sätt. Det man vill uppnå är ett fenomen som kallas **skiktning**. Med en bra tank skiktas vattnet upp i värmezoner. Värmebaronens Tekniktankar klarar att samtidigt hantera **flera olika värmekällor** med bibehållen skiktning medan en "vanlig" tank bara klarar **en enda värmekälla**. Läs mer om detta på [www.varmebaronen.se](http://www.varmebaronen.se)

### MÅNGA FÖRDELAR

Den här tekniken ger många fördelar. Det blir längre mellan eldningsstillfällena, verkningsgraden förbättras avsevärt och dina solfångare utnyttjas optimalt.



Termometrarna sitter överskådligt. Givare kan placeras på valfri höjd. Servicelisten lossas enkelt.



## Principskisser

### VED OCH SOL – VILA HALVA ÅRET!

Det kanske allra bästa, förutom att man sparar pengar, är att din egen arbetsinsats mer än halveras. Du slipper att tänka på din uppvärmning från april till oktober.

För vedeldaren är det skönt att slippa planera eldnings-tillfällen för varmvatten till duschar, bad och disk.

### PELLETS OCH SOL

Solvärme kombinerat med pellets har många fördelar:

- Gratis energi från solen ger låga värmekostnader
- Minimerad arbetsinsats, halverad eldningsssäsong
- Minskat slitage på pelletsanläggning
- Ingen påverkan på miljön
- Enkelt underhåll ger hög komfort

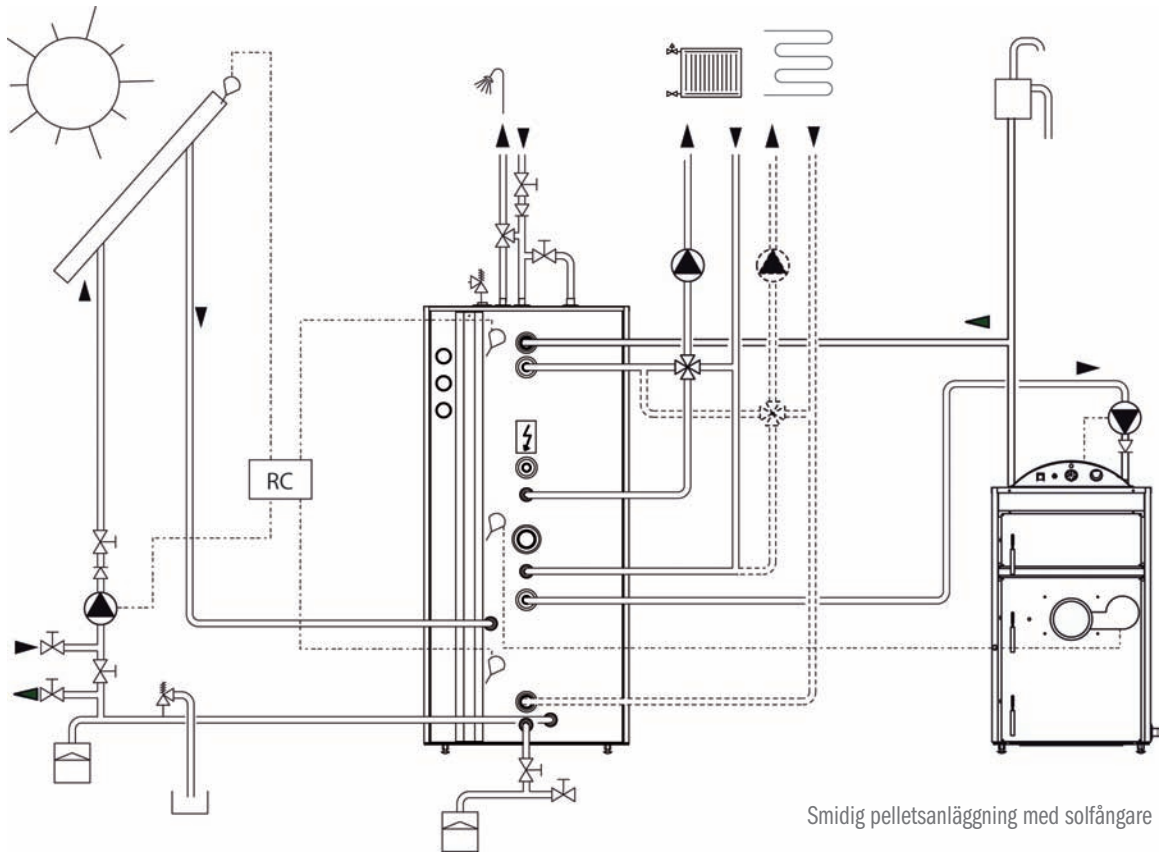
### BEFINTLIG ANLÄGGNING OCH SOL

Med Aqualux Tekniktank är det enkelt att använda solfångare i kombination med en befintlig panna eller direktverkande el. Störst besparing blir på varmvatten under sommarhalvåret.

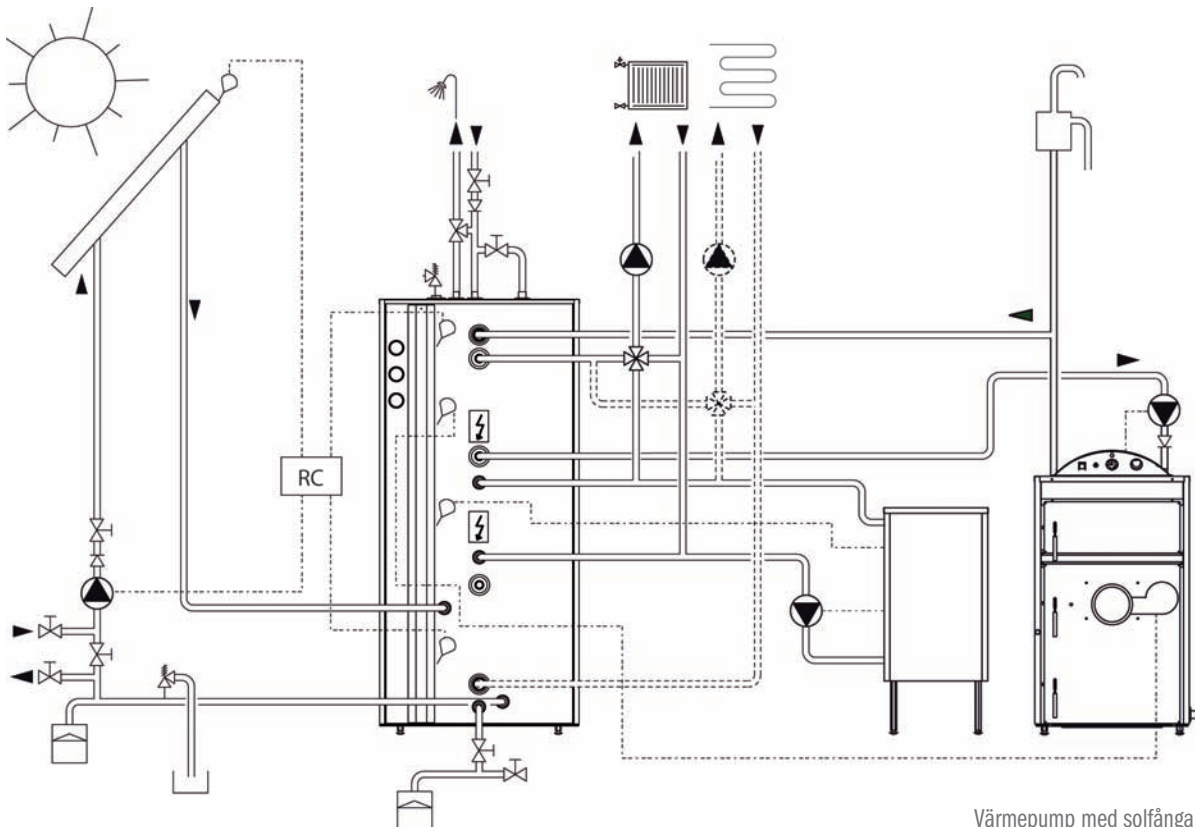
### VÄRMEPUMP OCH SOL

Solfångarna kan hjälpa till genom att värma värmepumpens energilagrar. Även vinterdagar kan de alstra extra värme som hjälper värmepumpen att arbeta optimalt.

Under sommarhalvåret tar de över helt, energilagret laddas och värmepumpen får vila. På så vis kan solfångarna också förlänga livslängden på pumpens kompressor.

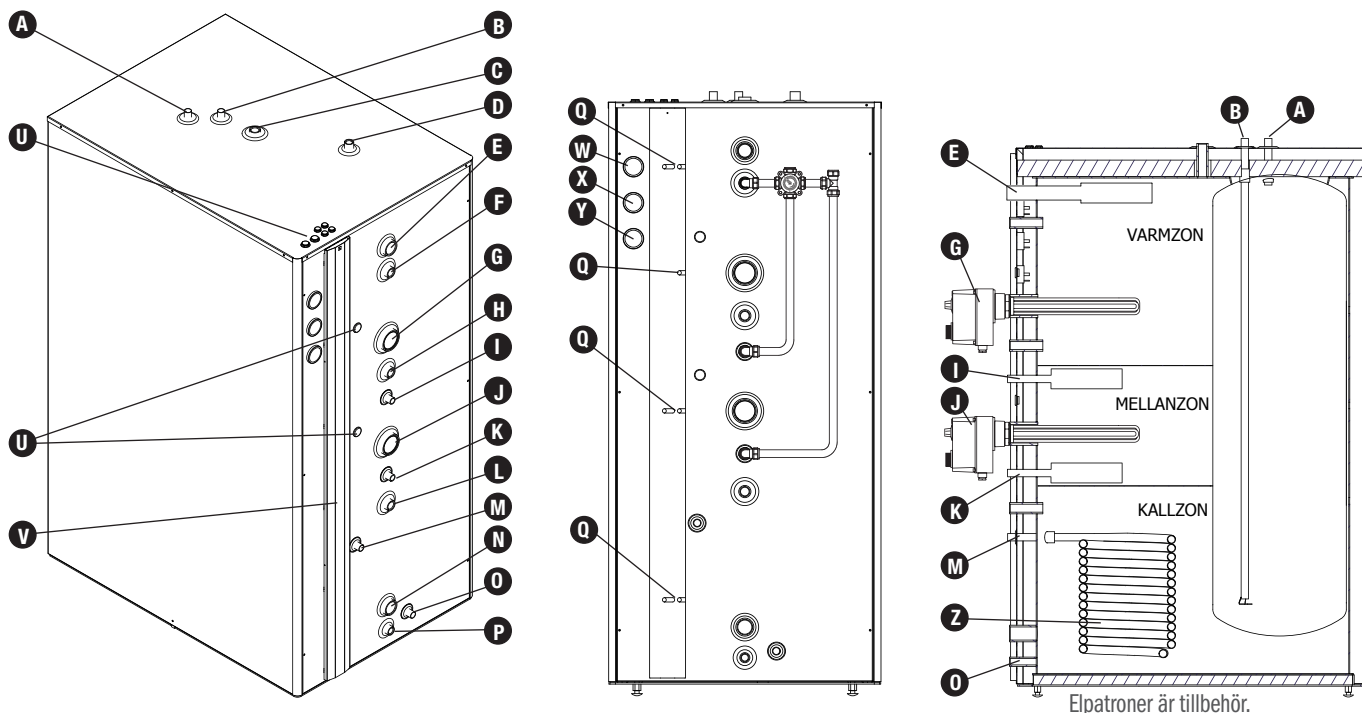


Smidig pelletsanläggning med solfångare



Värmepump med solfångare,  
pelletsanna som tillskottsvärme

# Aqualux Teknik



- A Varmvatten Ø 22 mm CU
- B Kallvatten Ø 22 mm CU
- C Säkerhetsventil G 20 inv
- D Avluftare G 15 inv
- E Flödesbroms G 32 inv
- F Anslutning G 20 inv
- G Övre elpatron, tillbehör G50 inv
- H Anslutning G 20 inv

- I Flödesbroms Ø 22 mm
- J Nedre elpatron, tillbehör G 50 inv
- K Flödesbroms Ø 22 mm
- L Anslutning G 20 inv
- M VV från solfång, slinga Ø 22 mm CU
- N Anslutning G 32 inv
- O KV till solfång, slinga Ø 22 mm CU
- P Avtappning/expansion G 15 inv

- Q Dykrör för temperaturgivare 8 mm inv
- U Kabelgenomföringar
- V Servicelist
- W Termometer, varmzon
- X Termometer, mellanzon
- Y Termometer, kallzon
- Z Solslinga

Elpatroner är tillbehör.

Vissa anslutningar kan ha olika funktioner. Se principskisser.

Illustrationerna visar Aqualux 750 Teknik

	750	500		750	500	
Volym:	Mantel 590	Mantel 340	liter	Provtryck:	tank 2,2	bar
	vvb 160	vvb 160	liter		vvb 13	bar
Vikt:	tom 260	tom 220	kg	Beräkningstemperatur:	tank 110	°C
	fylld 1010	fylld 692	kg		vvb 110	°C
Beräkningstryck:	tank 1,5	tank 1,5	bar	Solslinga:	3	m <sup>2</sup>
	vvb 10	vvb 10	bar		12	m

## Tillbehör

För övriga tillbehör, se Prislista

Elpatroner,  
se Prislista för  
olika modeller  
och effekter



Akkumulatorstyrning



Ventilpaket  
VB art:nr 2927



Shuntpaket till  
Tekniktankar  
VB art:nr 2918



Aqualux 750 UB

# Aqualux 750 Teknik

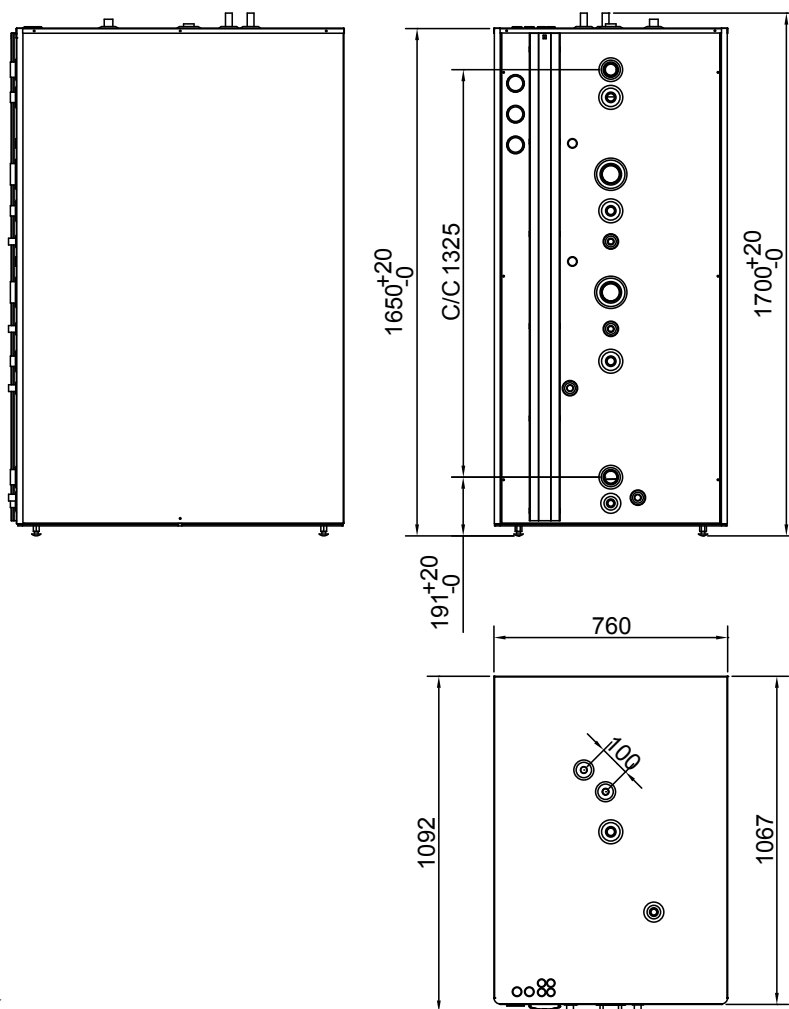
RSK 687 60 64

Höjd 1700 mm

Bredd 760 mm

Djup 1092 mm

Resningshöjd 1820 mm



# Aqualux 500 Teknik

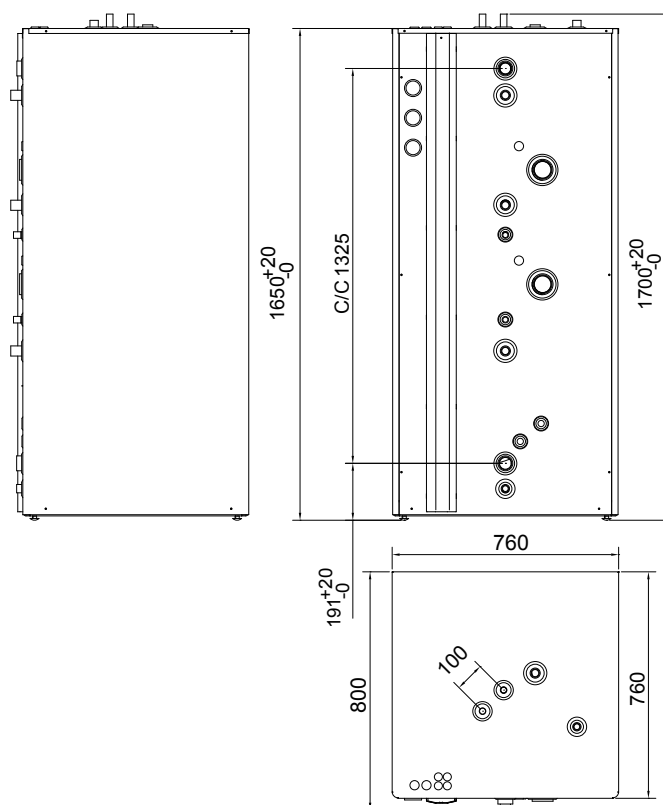
RSK 687 60 65

Höjd 1700 mm

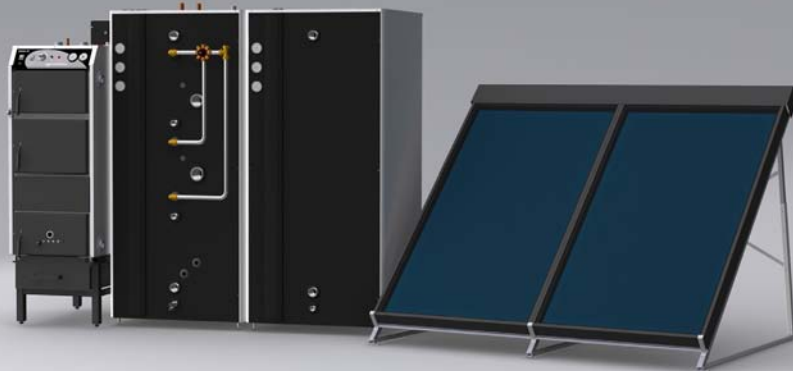
Bredd 760 mm

Djup 800 mm

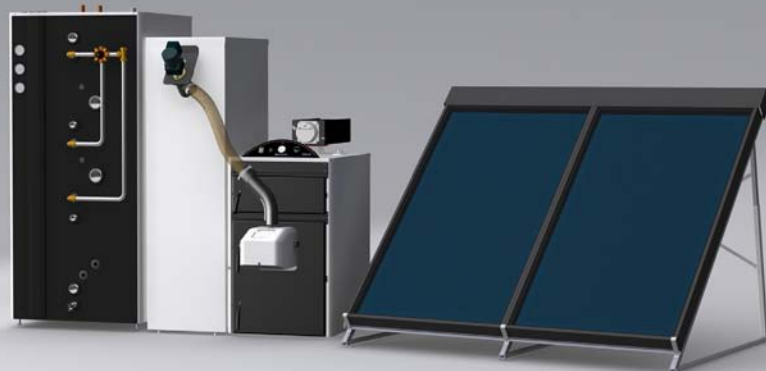
Resningshöjd 1820 mm



## Ved & Sol



## Pellets & Sol



ÅTERFÖRSÄLJARE

